



Police officers attempt to stop supporters of India's main opposition Congress party as they attempt to reach the Enforcement Directorate office during a protest after party leader Rahul Gandhi was summoned by the Enforcement Directorate in a money laundering case, in Mumbai, India, yesterday.

PHOTO: REUTERS

Biden to travel to KSA, Israel next month

REUTERS, Washington

US President Joe Biden will travel to Saudi Arabia and Israel next month and the White House is planning to announce the trip this week, a source familiar with the planning said on Sunday.

Biden's trip, which is expected to take place around mid-July, could include a meeting with Saudi Crown Prince Mohammed bin Salman, the source said.

A spokesperson for the National Security Council confirmed a Biden trip to Israel and Saudi Arabia was being planned. "We have no further trip details to confirm, but we will announce as soon as we do," the spokesperson said.

The White House has said Biden feels that the crown prince is a "pariah" for his role in the killing of a political opponent, Washington Post journalist Jamal Khashoggi, in Turkey in 2018.

World nuke arsenal set to grow

Say researchers as global tensions flare amid Russia's war in Ukraine

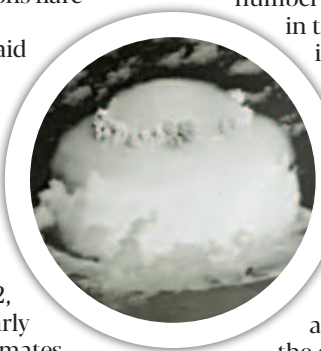
AFP, Stockholm

The number of nuclear weapons in the world is set to rise in the coming decade after 35 years of decline as global tensions flare amid Russia's war in Ukraine, researchers said yesterday.

The nine nuclear powers – Britain, China, France, India, Israel, North Korea, Pakistan, the United States and Russia – had 12,705 nuclear warheads in early 2022, or 375 fewer than in early 2021, according to estimates by the Stockholm International Peace Research Institute (SIPRI).

The number has come down from a high of more than 70,000 in 1986, as the US and Russia have gradually reduced their massive arsenals built up during the Cold War.

But this era of disarmament appears to be coming to an end and the risk of a nuclear escalation is now



at its highest point in the post-Cold War period, SIPRI researchers said.

"Soon, we're going to get to the point where, for the first time since the end of the Cold War, the global number of nuclear weapons in the world could start increasing for the first time", Matt Korda, one of the co-authors of the report, told AFP.

"That is really kind of dangerous territory."

After a "marginal" decrease seen last year, "nuclear arsenals are expected to grow over the coming decade", SIPRI said.

During the war in Ukraine, Russian President Vladimir Putin has on several occasions made reference to the use of nuclear weapons.

Meanwhile several countries, including China and Britain, are either officially or unofficially modernising or ramping up their arsenals, the research institute said.



Grooms stand along with the gifts outside the wedding hall during a mass marriage ceremony in Kabul yesterday. Dozens of Afghan women concealed in thick green shawls were married off in an austere mass wedding in Kabul, in a ceremony attended by hundreds of guests and gun-toting Taliban fighters.

PHOTO: AFP

Scientists map brain network linked to addiction

AFP, Paris

Researchers said yesterday they had mapped the network in the brain linked to addiction by studying long-time smokers who abruptly quit after suffering brain lesions.

They hope the research will give future treatments a target to aim for in the fight against addiction to a range of substances.

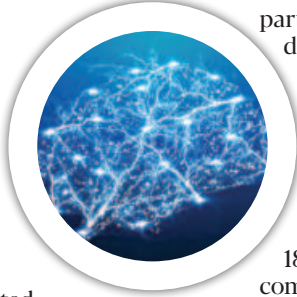
To find out where addiction resides in the brain, the researchers studied 129 patients who were daily smokers when they had a brain lesion.

While more than half kept on smoking as normal after getting

the lesion, a quarter immediately quit without any problem – even reporting an "absence of craving", according to a new study in the journal Nature Medicine.

While the lesions of those who stopped smoking were not located in one specific region of the brain, they mapped them to a number of areas – what they called the "addiction remission network".

They found that a lesion that would cause someone to give up an addiction would probably affect



parts of the brain like the dorsal cingulate, lateral prefrontal cortex and insula – but not the medial prefrontal cortex.

To confirm their findings, the researchers studied 186 lesion patients who completed an alcohol risk assessment.

They found that lesions in the patients' addiction remission network also reduced the risk of alcoholism, "suggesting a shared network for addiction across these substances of abuse", the study said.

Shun protests Indian Muslim groups urge followers over anti-Islam comments

REUTERS, Mumbai

Leaders of prominent Islamic groups and mosques in India yesterday appealed to fellow Muslims to suspend plans for protests against derogatory remarks about the Prophet Mohammad (PBUH) made by two members of the ruling Hindu-nationalist party. The message to avoid big gatherings was circulated after demonstrations took a violent turn last week. "It is the duty of every Muslim to stand together when anyone belittles Islam but at the same time it is critical to maintain peace," said Malik Aslam, a senior member of Jamaat-e-Islami Hind.

CRITICISM OVER CHINA UN rights chief declines 2nd term

REUTERS, Geneva

The United Nations human rights chief, Michelle Bachelet, indicated yesterday that she would not seek a second term, the surprise announcement coming in a wide-ranging speech to the Geneva-based Human Rights Council. Bachelet made a trip to China last month for which she was criticised by rights groups as well as some Western governments, including the United States, who said conditions Chinese authorities imposed on the visit did not enable a complete and independent assessment of the rights environment.

চট্টগ্রাম বিশ্ববিদ্যালয়	
২০২১-২০২২ শিক্ষাবর্ষে ১ম বর্ষ স্নাতক (সম্মান) শ্রেণিতে ভর্তি বিজ্ঞপ্তি	
চট্টগ্রাম বিশ্ববিদ্যালয়ে ২০২১-২০২২ শিক্ষাবর্ষে ১ম বর্ষ স্নাতক (সম্মান) শ্রেণিতে ভর্তির জন্য নির্ধারিত শর্ত পূরণ সাপেক্ষে ২০১৯ সালের নিয়মিত মাধ্যমিক বা সমমান এবং ২০২১ সালের নিয়মিত উচ্চ মাধ্যমিক বা সমমান পরীক্ষায় উত্তীর্ণ বিভিন্ন ইউনিট/উপ-ইউনিটে ভর্তি পরীক্ষায় অংশগ্রহণে ইচ্ছুক শিক্ষার্থীদের কাছ থেকে আবেদন আহ্বান করা যাচ্ছে। ভর্তিচ্ছুকের চট্টগ্রাম বিশ্ববিদ্যালয়ের ভর্তির ওয়েবসাইট: (https://admission.cu.ac.bd) -এ প্রচারিত অনলাইনে আবেদন প্রক্রিয়া অনুসরণ করে আবেদন করতে হবে। ইউনিট/উপ-ইউনিট প্রতি আবেদন ফি ৭৫০/- (সাতশত পঞ্চাশ) টাকা মাত্র (প্রসেসিং ফি প্রযোজ্য)। নির্ধারিত আবেদন ফি 'রকেট'/বিকাশ/উপায় Mobile Financial Service Operator এর মাধ্যমে জমা দেয়া যাবে। ভর্তি পরীক্ষায় অংশগ্রহণের আবেদন ১৫ জুন ২০২২ তারিখ (বুধবার) সকাল ১১.০০ টা থেকে ০৩ জুলাই ২০২২ তারিখ (রবিবার) রাত ১১:৫৯ টা পর্যন্ত অনলাইনে করা যাবে। ০৫ জুলাই ২০২২ তারিখ (মঙ্গলবার) রাত ১১:৫৯ টা পর্যন্ত ইউনিট/উপ-ইউনিট প্রতি নির্ধারিত আবেদন ফি জমা দেয়া যাবে। আবেদনকারীকে সংশ্লিষ্ট ইউনিট/উপ-ইউনিটে একশত নম্বরের MCQ পদ্ধতিতে ভর্তি পরীক্ষায় এবং বাবহারিক পরীক্ষায় (প্রযোজ্য ক্ষেত্রে) অংশগ্রহণ করতে হবে। ভর্তি পরীক্ষায় মোট প্রায় নম্বর থেকে প্রতিটি স্কুল উত্তরের জন্য ০.২৫ নম্বর কর্তন করা হবে। ইউনিট/উপ-ইউনিট ভিত্তিক ভর্তি পরীক্ষা ও ব্যবহারিক পরীক্ষার তারিখ এবং এ সংক্রান্ত বিস্তারিত তথ্যাদি চট্টগ্রাম বিশ্ববিদ্যালয়ের ভর্তির ওয়েবসাইটে প্রচারিত ভর্তি বিজ্ঞপ্তি এবং ভর্তি নির্দেশিকায় বর্ণিত আছে।	
ভর্তির যোগ্যতাঃ যে সকল আবেদনকারী বাংলাদেশের যে কোন শিক্ষা বোর্ডের অধীনে ২০১৯ সালের নিয়মিত মাধ্যমিক বা দাখিল বা সমমান পরীক্ষা এবং ২০২১ সালের নিয়মিত উচ্চ মাধ্যমিক বা আলিম বা সমমান পরীক্ষায় উত্তীর্ণ হওয়া সাপেক্ষে যাদের নিম্নবর্ণিত যোগ্যতা ও ভর্তি নির্দেশিকায় উল্লিখিত সংশ্লিষ্ট ইউনিট বা উপ-ইউনিট/অনুষদ/বিভাগ/ইনস্টিটিউট ভিত্তিক ভর্তির যোগ্যতা আছে তারা ভর্তি পরীক্ষায় অংশগ্রহণের জন্য যোগ্য বিবেচিত হবে।	
ইউনিট/উপ-ইউনিট	ন্যূনতম যোগ্যতা
A ইউনিট বিজ্ঞান/জীববিজ্ঞান/ইঞ্জিনিয়ারিং/মেরিন সায়েন্সেস আন্ড ফিশারিজ অনুষদভুক্ত সকল বিভাগ/ইনস্টিটিউট	মাধ্যমিক বা দাখিল বা সমমান পরীক্ষা এবং বিজ্ঞান/কৃষি বিজ্ঞান শাখায় উচ্চ মাধ্যমিক বা আলিম বা সমমান উভয় পরীক্ষায় ৪র্থ বিষয়সহ ন্যূনতম মোট জিপিএ ৮.০০; তবে উভয় পরীক্ষায় আলাদাভাবে ন্যূনতম জিপিএ ৪.০০।
B ইউনিট কলা ও মানববিদ্যা অনুষদভুক্ত সকল বিভাগ/ইনস্টিটিউট (নাস্টিকলা বিভাগ, চারুকলা ইনস্টিটিউট ও সংগীত বিভাগ ব্যতিত)	মাধ্যমিক বা দাখিল বা সমমান পরীক্ষা এবং মানবিক/সাধারণ (মাস্ট্রাস শিক্ষা বোর্ড)/মিউজিক/গার্ডিয়ান অর্থনীতি শাখায় উচ্চ মাধ্যমিক বা আলিম বা সমমান উভয় পরীক্ষায় ৪র্থ বিষয়সহ ন্যূনতম মোট জিপিএ ৭.৫০; তবে উভয় পরীক্ষায় আলাদাভাবে ন্যূনতম জিপিএ ৩.০০; অথবা মাধ্যমিক বা দাখিল বা সমমান পরীক্ষা এবং বিজ্ঞান/কৃষি বিজ্ঞান শাখায় উচ্চ মাধ্যমিক বা আলিম বা সমমান উভয় পরীক্ষায় ৪র্থ বিষয়সহ ন্যূনতম মোট জিপিএ ৮.০০; তবে উভয় পরীক্ষায় আলাদাভাবে ন্যূনতম জিপিএ ৩.৫০; অথবা মাধ্যমিক বা দাখিল বা সমমান পরীক্ষা এবং ব্যবসায় শিক্ষা/ব্যবসায় ব্যবস্থাপনা/সমমান শাখায় উচ্চ মাধ্যমিক বা আলিম বা সমমান উভয় পরীক্ষায় ৪র্থ বিষয়সহ ন্যূনতম মোট জিপিএ ৮.০০; তবে উভয় পরীক্ষায় আলাদাভাবে ন্যূনতম জিপিএ ৩.৫০।
B1 উপ-ইউনিট কলা ও মানববিদ্যা অনুষদভুক্ত নাস্টিকলা বিভাগ, চারুকলা ইনস্টিটিউট ও সংগীত বিভাগ	মাধ্যমিক বা দাখিল বা সমমান পরীক্ষা এবং যেকোন শাখায় উচ্চ মাধ্যমিক বা আলিম বা সমমান উভয় পরীক্ষায় ৪র্থ বিষয়সহ ন্যূনতম মোট জিপিএ ৮.০০; তবে উভয় পরীক্ষায় আলাদাভাবে ন্যূনতম জিপিএ ৩.৫০।
C ইউনিট ব্যবসায় প্রশাসন অনুষদভুক্ত সকল বিভাগ	মাধ্যমিক বা দাখিল বা সমমান পরীক্ষা এবং ব্যবসায় শিক্ষা শাখায় উচ্চ মাধ্যমিক বা আলিম বা সমমান উভয় পরীক্ষায় ৪র্থ বিষয়সহ ন্যূনতম মোট জিপিএ ৮.০০; তবে উভয় পরীক্ষায় আলাদাভাবে ন্যূনতম জিপিএ ৩.৫০ অথবা মাধ্যমিক বা সমমান পরীক্ষা এবং Accounting/Higher Accounting সহ ডিপ্লোমা-ইন-কমার্স/ডিপ্লোমা-ইন-বিজনেস স্টাডিজ/ডিপ্লোমা-ইন-বিজনেস ম্যানেজমেন্ট উভয় পরীক্ষায় ৪র্থ বিষয়সহ ন্যূনতম মোট জিপিএ ৮.০০; তবে উভয় পরীক্ষায় আলাদাভাবে ন্যূনতম জিপিএ ৩.৫০।
D ইউনিট সমাজ বিজ্ঞান অনুষদভুক্ত সকল বিভাগ, আইন অনুষদভুক্ত আইন বিভাগ, ব্যবসায় প্রশাসন অনুষদভুক্ত সকল বিভাগ এবং জীববিজ্ঞান অনুষদভুক্ত কুগোল ও পরিবেশবিদ্যা এবং মনোবিজ্ঞান বিভাগ	মাধ্যমিক বা দাখিল বা সমমান পরীক্ষা এবং যে কোন শাখায় উচ্চ মাধ্যমিক বা আলিম বা সমমান উভয় পরীক্ষায় ৪র্থ বিষয়সহ ন্যূনতম মোট জিপিএ ৭.৫০; তবে উভয় পরীক্ষায় আলাদাভাবে ন্যূনতম জিপিএ ৩.৫০ পেয়েছে তারা D ইউনিটের ভর্তি পরীক্ষায় অংশগ্রহণের জন্য যোগ্য বিবেচিত হবে। তবে নিম্নে উল্লিখিত অনুষদ ভিত্তিক ন্যূনতম যোগ্যতাও প্রযোজ্য হবে। i) মাধ্যমিক বা দাখিল বা সমমান পরীক্ষা এবং বিজ্ঞান/কৃষি বিজ্ঞান/মানবিক বা মিউজিক বা সাধারণ (মাস্ট্রাস শিক্ষা বোর্ড)/ব্যবসায় শিক্ষা/ব্যবসায় ব্যবস্থাপনা/গার্ডিয়ান অর্থনীতি শাখায় উচ্চ মাধ্যমিক বা আলিম বা সমমান উভয় পরীক্ষায় ৪র্থ বিষয়সহ ন্যূনতম মোট জিপিএ ৭.৫০; তবে উভয় পরীক্ষায় আলাদাভাবে ন্যূনতম জিপিএ ৩.৫০ পেয়েছে তারা সমাজ বিজ্ঞান অনুষদভুক্ত সকল বিভাগে ভর্তি পরীক্ষায় অংশগ্রহণের জন্য যোগ্য বিবেচিত হবে। ii) মাধ্যমিক বা দাখিল বা সমমান পরীক্ষা এবং যে কোন শাখায় উচ্চ মাধ্যমিক বা আলিম বা সমমান উভয় পরীক্ষায় ৪র্থ বিষয়সহ ন্যূনতম মোট জিপিএ ৮.৫০; তবে উভয় পরীক্ষায় আলাদাভাবে ন্যূনতম জিপিএ ৪.০০ পেয়েছে তারা আইন অনুষদভুক্ত আইন বিভাগে ভর্তি পরীক্ষায় অংশগ্রহণের জন্য যোগ্য বিবেচিত হবে। iii) মাধ্যমিক বা দাখিল বা সমমান পরীক্ষা এবং বিজ্ঞান/কৃষি বিজ্ঞান/মানবিক বা মিউজিক বা সাধারণ (মাস্ট্রাস শিক্ষা বোর্ড) শাখায় নিয়মিত উচ্চ মাধ্যমিক বা আলিম বা সমমান উভয় পরীক্ষায় ৪র্থ বিষয়সহ ন্যূনতম মোট জিপিএ ৮.০০; তবে উভয় পরীক্ষায় আলাদাভাবে ন্যূনতম জিপিএ ৩.৫০ পেয়েছে (বিজ্ঞান শাখা হতে উত্তীর্ণ আবেদনকারীদের উচ্চ মাধ্যমিক পর্যায়ে অবশ্যই গণিত এবং মানবিক শাখা হতে উত্তীর্ণ আবেদনকারীদের উচ্চ মাধ্যমিক পর্যায়ে অবশ্যই অর্থনীতি বিষয় থাকতে হবে) অথবা মাধ্যমিক বা দাখিল বা সমমান পরীক্ষা এবং Accounting/Higher Accounting ব্যতিত ডিপ্লোমা ইন কমার্স/ডিপ্লোমা ইন বিজনেস স্টাডিজ/ডিপ্লোমা ইন বিজনেস ম্যানেজমেন্ট উভয় পরীক্ষায় ৪র্থ বিষয়সহ ন্যূনতম মোট জিপিএ ৮.০০; তবে উভয় পরীক্ষায় আলাদাভাবে ন্যূনতম জিপিএ ৩.৫০ পেয়েছে তারা ব্যবসায় প্রশাসন অনুষদভুক্ত সকল বিভাগে (বিজ্ঞান ও মানবিক গ্রুপের আসনের জন্য) ভর্তি পরীক্ষায় অংশগ্রহণের জন্য যোগ্য বিবেচিত হবে। iv) মাধ্যমিক বা দাখিল বা সমমান পরীক্ষা এবং মানবিক বা মিউজিক বা সাধারণ (মাস্ট্রাস শিক্ষা বোর্ড) শাখায় নিয়মিত উচ্চ মাধ্যমিক বা আলিম বা সমমান উভয় পরীক্ষায় ৪র্থ বিষয়সহ ন্যূনতম মোট জিপিএ ৭.৫০; তবে উভয় পরীক্ষায় আলাদাভাবে ন্যূনতম জিপিএ ৩.৫০ পেয়েছে তারা জীববিজ্ঞান অনুষদভুক্ত কুগোল ও পরিবেশবিদ্যা এবং মনোবিজ্ঞান বিভাগে (মানবিক গ্রুপের আসনের জন্য) ভর্তি পরীক্ষায় অংশগ্রহণের জন্য যোগ্য বিবেচিত হবে।
D1 উপ-ইউনিট শিক্ষা অনুষদভুক্ত ফিজিক্যাল এডুকেশন এন্ড স্পোর্টস সায়েন্স বিভাগ	মাধ্যমিক বা দাখিল বা সমমান পরীক্ষা এবং যে কোন শাখায় নিয়মিত উচ্চ মাধ্যমিক বা আলিম বা সমমান উভয় পরীক্ষায় ৪র্থ বিষয়সহ ন্যূনতম মোট জিপিএ ৬.০০; তবে উভয় পরীক্ষায় আলাদাভাবে ন্যূনতম জিপিএ ২.৫০ পেয়েছে তারা শিক্ষা অনুষদভুক্ত ফিজিক্যাল এডুকেশন এন্ড স্পোর্টস সায়েন্স বিভাগে ভর্তি পরীক্ষায় অংশগ্রহণের জন্য যোগ্য বিবেচিত হবে।
GCE (O Level & A Level) ও সমমান পরীক্ষায় উত্তীর্ণ এবং সমমানের বিদেশী সার্টিফিকেটধারীদের ক্ষেত্রে : যে সকল আবেদনকারী ২০১৯ সালের নিয়মিত জিসিই 'ও' লেভেল পরীক্ষায় এবং ২০২১ সালের নিয়মিত জিসিই 'এ' লেভেল পরীক্ষায় উত্তীর্ণ হয়েছে এবং ভর্তি নির্দেশিকায় উল্লিখিত ন্যূনতম যোগ্যতা রয়েছে তারা সংশ্লিষ্ট ইউনিট/উপ-ইউনিটে ভর্তি পরীক্ষায় অংশগ্রহণের জন্য যোগ্য বিবেচিত হবে। এ সম্পর্কিত বিস্তারিত তথ্যাদি ভর্তির ওয়েবসাইটে প্রচারিত ভর্তি বিজ্ঞপ্তি এবং ভর্তি নির্দেশিকায় বর্ণিত আছে। এক্ষেত্রে GCE (O Level & A Level) ও সমমান পরীক্ষায় উত্তীর্ণ অথবা সমমানের বিদেশী সার্টিফিকেটধারীকে ভর্তি নির্দেশিকায় উল্লিখিত যথাযথ নিয়ম অনুসরণ করে Equivalent ID সংগ্রহপূর্বক আবেদন প্রক্রিয়া সম্পন্ন করতে হবে। এছাড়াও আবেদনকারী যে বিভাগ/ইনস্টিটিউটে ভর্তি হতে ইচ্ছুক তাকে ভর্তি নির্দেশিকায় প্রতি ইউনিট/উপ-ইউনিটের ৩ নং ক্রমিকে উল্লিখিত ঐ বিভাগ/ইনস্টিটিউটের জন্য নির্ধারিত যোগ্যতা ও শর্ত পূরণ করতে হবে।	
১৫ জুন ২০২২ তারিখ থেকে ২০ জুলাই ২০২২ তারিখ পর্যন্ত আবেদনপত্র সংগ্রহের (প্রযোজ্য ক্ষেত্রে) করা যাবে। আবেদনপত্রের যে কোন প্রকার সংশোধনী বা ভর্তি পরীক্ষা সংক্রান্ত যে কোন ডকুমেন্টের ডুপ্লিকেট কপি নেয়ার জন্য (প্রযোজ্য ক্ষেত্রে) ৩০০/- (তিনশত) টাকা সার্ভিস চার্জ প্রযোজ্য হবে। ভর্তি পরীক্ষার সময়সূচি, ভর্তির যোগ্যতা ও অনলাইনে আবেদন প্রক্রিয়ার বিস্তারিত তথ্যাদি, GCE (O Level & A Level) ও সমমান পরীক্ষায় উত্তীর্ণ এবং বিদেশী সার্টিফিকেটধারীদের ভর্তির যোগ্যতা ও আবেদন প্রক্রিয়া, কোটার ভর্তির যোগ্যতা, মেধাক্ষেত্র ও মেধাক্রমঃ, সংশ্লিষ্ট ইউনিট/উপ-ইউনিট ভর্তি পরীক্ষার মানবর্তন, সাধারণ আসন সংখ্যা, আবেদন সংশোধনের নিয়ম, ইউনিট কার্যাবলি/হেল্প ডেস্ক/হটলাইন এর নির্দিষ্ট কোন নম্বর এবং ভর্তি পরীক্ষা ও ভর্তির নিয়মাবলীসহ সংশ্লিষ্ট বিষয়ে যাবতীয় তথ্যাবলী চট্টগ্রাম বিশ্ববিদ্যালয় ভর্তির ওয়েবসাইটে প্রচারিত ভর্তি বিজ্ঞপ্তি ও ভর্তি নির্দেশিকায় পাওয়া যাবে। ওয়েবসাইটে প্রচারিত ভর্তি নির্দেশিকায় উল্লেখ নেই এমন কোন তথ্য জানতে হলে ভর্তি নির্দেশিকায় উল্লিখিত সংশ্লিষ্ট ইউনিট কার্যালয়/হেল্প ডেস্ক/হটলাইন এর নির্দিষ্ট কোন নম্বরে যোগাযোগ করা যাবে। ভর্তি সংক্রান্ত যে কোন নিয়ম-নীতি পরিবর্তন, সংশোধন, পরিবর্তন, সংযোজন ও বাতিলের অধিকার কর্তৃপক্ষ সংরক্ষণ করে।	
বিদ্রষ্টব্যঃ স্বাস্থ্য বিধি মেনে ভর্তি পরীক্ষা পরিচালনা করা হবে এবং সকল পরীক্ষার্থীকে পরীক্ষার হলে অবশ্যই মাস্ক পরিধান করতে হবে। কোন তারিখে কোন সময়ে ভর্তি পরীক্ষা অনুষ্ঠিত হবে তা ভর্তি পরীক্ষার রোল নম্বর নির্ধারণ করার পর সংশ্লিষ্ট আবেদনকারী পরীক্ষার্থী জানতে পারবে।	
(এস. এম. আকবর হোসাইন) ডেপুটি রেজিস্ট্রার (একাদেমিক) রেজিস্ট্রার দপ্তর এবং দাখিল, ভর্তি কমিটি চট্টগ্রাম বিশ্ববিদ্যালয়	
GD-1225	