



Celebrating Silver Jubilee

Islami Bank Bangladesh Limited



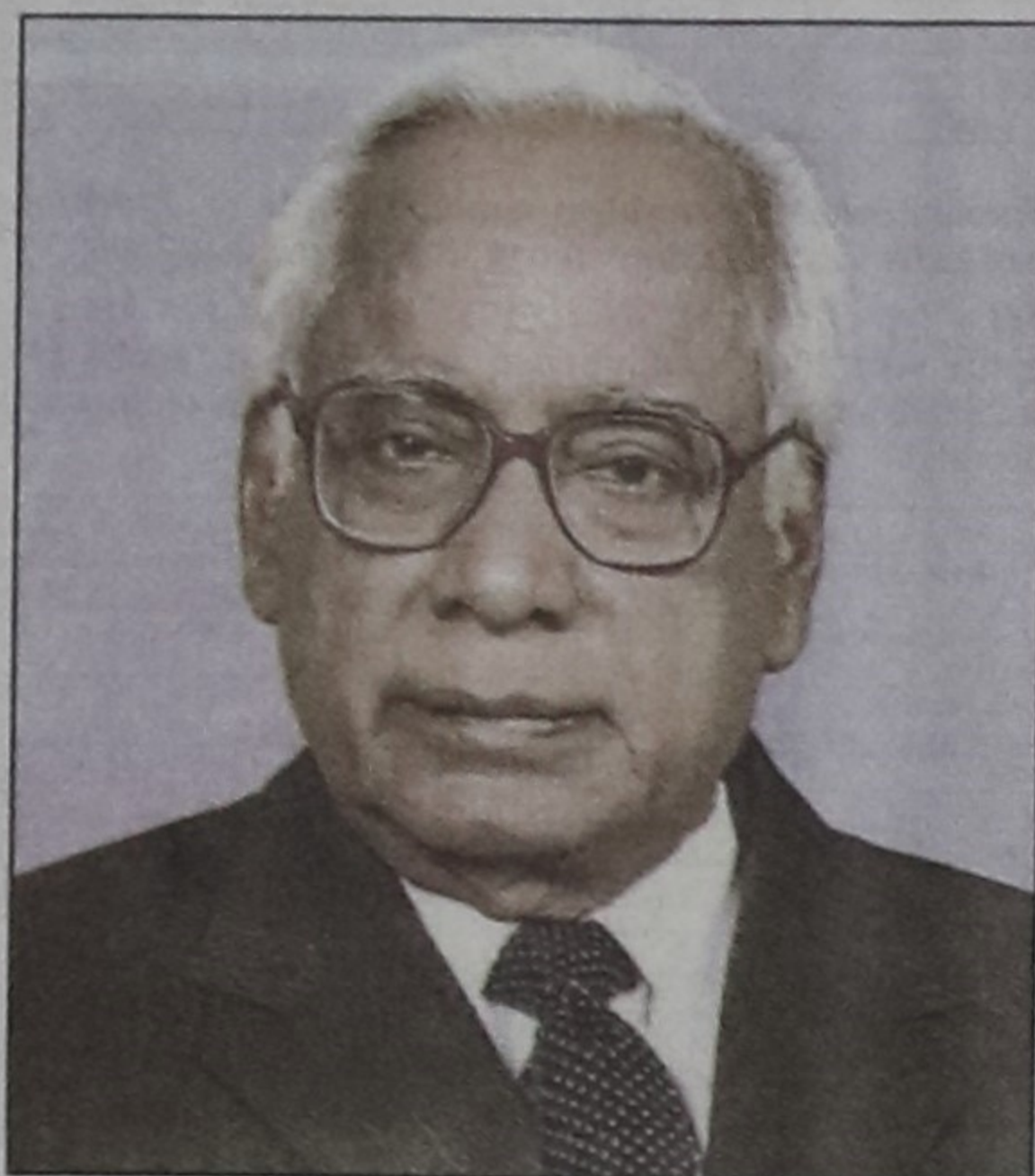
The Daily Star

Special Supplement

March 30, 2008



বিশিষ্ট
পাঠকগণের
সম্মুখীন
করা।



বাণী

ইসলামী ব্যাংক বাংলাদেশ লিমিটেড-এর ২৫ বছর পূর্তি উপলক্ষে আমি ব্যাংকের কর্মকর্তা-কর্মচারীদের প্রতি অভিনন্দন জানাই।

ইসলামী ব্যাংক বাংলাদেশ লিমিটেড প্রতিষ্ঠার পর জনের আর্থিক প্রয়োজনের ক্ষেত্রে অগ্রণীক ভাবে সেবার যোগ্যতা বোধের সৌন্দর্য্য সর্বোচ্চ সীমায় পৌঁছানোর ব্যাংক হিসেবে নিজেকে প্রতিষ্ঠা করতে সক্ষম হয়েছে। শিল্প-সহিতা সম্প্রদায়, বৈদেশিক আয়ের, পণ্য উন্নয়ন এবং আর্থ মনোরম সেবার ক্ষেত্রে সামগ্রিক অর্থনীতিতে ব্যাংকটি যে ভূমিকা পালন করে চলেছে তা হিসেবেই প্রমাণের সাক্ষ্য।

আমি বাংলাদেশ উন্নয়নের ক্ষেত্রে ও সফলতা কামনা করি।

অধ্যক্ষ হাজেজ, বাংলাদেশ লিমিটেড

ড. আবদুল হক
চেয়ারম্যান



বিশিষ্ট
পাঠকগণের
সম্মুখীন
করা।



বাণী

ইসলামী ব্যাংক বাংলাদেশ লিমিটেড-এর ২৫ বছর পূর্তি উপলক্ষে আমি এই ব্যাংকের সাথে সম্মিলিত সকলকে জানাই আন্তরিক অভিনন্দন।

বাংলাদেশে নতুন ধারার ব্যাংকিং ব্যবস্থা প্রবর্তন ইসলামী ব্যাংক বাংলাদেশ লিমিটেডের অবদান অস্বীকার্য। আমি আশা করি, দেশের আর্থ-সামাজিক উন্নয়ন ও দারিদ্র্য বিমোচনে এই ব্যাংকের ভূমিকা আগামীতে আরও বিস্তৃত ও জোরদার হবে।

আমি ইসলামী ব্যাংক বাংলাদেশ লিমিটেড-এর উত্তরোত্তর উন্নতি ও সমৃদ্ধি কামনা করি।

২৫ বছর পূর্তি উপলক্ষে আমি ব্যাংকের সকল কর্মকর্তা, কর্মচারী ও গ্রাহকগণকে অভিনন্দন জানাই।

ড. ফারুক উদ্দিন আহমেদ
উপ-পরিচালক



বিশিষ্ট
পাঠকগণের
সম্মুখীন
করা।



বাণী

ইসলামী ব্যাংক বাংলাদেশ লিমিটেড-এর ২৫ বছর পূর্তি উপলক্ষে আমি এই ব্যাংকের

সাথে ব্যাংকিং কার্যক্রম পরিচালনা করার অর্ধশতাব্দীর সফলতার দুটি অঙ্গণ

কল্পে সন্মত হয়েছে। স্মৃতি ও যোগ্য কর্মী ব্যক্তি নিয়ে সমৃদ্ধমূলক গ্রাহক সেবার

ধারা দেশের আর্থিক উন্নয়নের ক্ষেত্রে এ ব্যাংক একটি পরিচিত নাম

পরিণত হয়েছে। দারিদ্র্য বিমোচন, গ্রামীণ জনস্বার্থের গ্রহণ মনোরম উন্নয়ন এবং

প্রারম্ভিক দুর্গোপসর্গ বিভিন্ন প্রকারে ব্যাংকের অঙ্গণেই ইসলামী ব্যাংকের

গণস্বার্থের ব্যাংক পরিণত হয়েছে।

২৫ বছর পূর্তি উপলক্ষে আমি ব্যাংকের সকল কর্মকর্তা, কর্মচারী ও

গ্রাহকগণকে অভিনন্দন জানাই।

ড. এ. বি. মিল্লাহ মোঃ আবদুল ইসলাম
উপ-পরিচালক



বাংলাদেশ ব্যাংক

১১ পাঠকগণের
সম্মুখীন
করা।



বাণী

ইসলামী ব্যাংক বাংলাদেশ লিমিটেড-এর ২৫ বছর পূর্তি উপলক্ষে জেনারেল হাজেজের

আমি অভিনন্দন। ১৯৮৩ সালে প্রতিষ্ঠিত এই ব্যাংক আমনত সমগ্র বিনিয়োগে স্বচ্ছতা, বৈদেশিক

কর্মী, গ্রাহকী বাংলাদেশীদের বৈশিষ্ট্য অর্জন করে উন্নয়নমূলক ভূমিকা রেখেছে। স্মৃতি

ও মাহারি দর্পণে ইসলামী ব্যাংক হিসেবে পণ্য উন্নয়ন প্রকল্পের মাধ্যমে ব্যাংকটি দক্ষিণ ও

কর্মীদে মনোরম সহায়তা করে চলেছে।

আমি আশা করি, ভবিষ্যতে ব্যাংকটি দেশ, মানব সম্পদ উন্নয়ন, কর্মসংস্থান সৃষ্টি ও দারিদ্র্য

বিমোচনে ইসলামী ব্যাংক উন্নয়নমূলক ভূমিকা পালন

ড. মোহাম্মদ হুসেইন আহমেদ
উপ-পরিচালক



ইসলামী ব্যাংক বাংলাদেশ লিমিটেড
Islami Bank Bangladesh Limited
Chairman's Secretariat



Gratitude and Thanks

The establishment of Islami Bank Bangladesh Ltd. (IBBL), 25 years ago ushered in a new era of banking based on divine principles. The IBBL, over the last 25 years, has developed a state of the art welfare banking model which, by now, has been replicated by some institutions at home and abroad. The success and progress achieved so far by IBBL are spectacular and have been praised by all and sundries. In its search for further excellence, the Bank is maintaining close contact with the national and international professional bodies.

On this happy and memorable occasion of the 25th anniversary of Islami Bank Bangladesh Ltd., I express my gratefulness to Almighty Allah for the success and progress achieved so far. I congratulate and thank the valued depositors, business partners, shareholders, employees of the Bank, all well wishers at home and abroad and specially 150 million people of the country whose love and best wishes always inspire the Bank to play a significant role in the economic development of the country.

May Allah guide us to run the IBBL strictly as per the Islamic Shariah and accelerate our rate of growth further in the coming days.

Prof. Abu Nasser Muhammad Abdus Zaher
Chairman
Board of Directors

Islami Bank Bangladesh Limited

At a glance

ISLAMI Bank Bangladesh Limited is a shariah based multinational private commercial bank of Bangladesh. It is the first shariah based bank in the South and South-East Asia and came into existence in the early eighties to fulfil the aspirations of the people of this country to fashion their economic lives in accordance with the precepts of Islam.

24 years of progress: Established in March 1983, Islami Bank has now covered 24 years of its journey with a mission to reach the benefits of its welfare oriented banking to the common man of the country. With the huge support and acceptance of the people of the country, Islami Bank has registered phenomenal growths in all areas of business and has been enjoying the status of the largest private commercial bank of the country in terms of deposit, investments and operating profits for more than a decade.

Market shares: At present Islami Bank has a contribution of 7.19% in country's deposits with an amount of Taka 164737 million, 7.55% in investments with an amount of Taka 167239 million. In import and export business the bank has a share of about 9.43% and 7.74% respectively. On the other hand the bank has a substantial share of foreign remittance business with a share of 18.41% and is poised to surpass all the banks in handling remittance business with the use of technology and its countrywide network of 186 branches and quality service. The bank has a strong equity base of Taka 11617 million which is the highest among all banks. The numbers of depositors, investment clients are 3.7 million and 4.97 million respectively which have diversified the risk of the bank.

Other general and term deposits are taken on Mudarabah principle i.e. on profit and loss sharing basis. Mudarabah deposits include different attractive schemes like 5 to 8 year bonds, Special saving scheme, Monthly profit scheme, Hajj deposit scheme etc. In deployment of fund the bank has developed different products under three major mechanisms i.e. trading, financing and leasing. The special investment schemes of the bank are Household Durables Scheme, Rural Development Scheme, Agriculture Implements Investment Scheme, Small Business Investment Scheme, Housing Investment Scheme, Real Estate Investment Programme, Investment Scheme for Doctors, Transport Investment Scheme, Car Investment Scheme, Micro Industries Investment Scheme, Mirpur Silk Weavers Investment Scheme.

Investments in different sectors:

Islami Bank has invested in different sectors of the country's economy. The major share of the bank's investment is in the export oriented and import substitute industries with a share of 54 per cent facilitating employment and saving and earning foreign currencies. It has a share of 28.91 per cent in the trading business, 6.07 per cent in real estate and constructions, 2.48 per cent in agriculture, 1.98 per cent in transport and 6.46 in other agriculture, 1.98 per cent in transport and 6.46 per cent in other areas.

Management: Islami Bank is managed by a highly committed, efficient professional management team who have a versatile Board of Directors to give policies to reflect the vision of the shareholders who number around 21000. The committed and skilled manpower whose number has reached 8419 have made it possible to achieve present position of the bank. The

bank has been awarded VIP status by the government for payment of the highest amount of income tax to the national exchequer. For its success the bank was adjudged the Best Domestic Bank of the country for three years 1999, 2000 and 2005 by the Global Finance, a reputed magazine of USA. It is now one of the top 1500 banks in the world ranking 1490 (2007). Islami Bank has been graded "AA" for a long term and reaffirms short term rating to ST-1 by CRISL, the leading rating company of the country.

Corporate social responsibility: Apart from running the business with a welfare oriented view, the bank is committed to fulfil its corporate social responsibility and as such carrying out different welfare and humanitarian activities through the Islami Bank Foundation. These are Income Generating Programmes, Educational Programmes, Health and Medicare Programmes, Humanitarian Help Programmes, Relief and Rehabilitation Programmes etc. Other special schemes are Islami Bank Hospitals, Islami Bank Community Hospital, Islami Bank Medical College, Rajshahi, Monoram Islami Bank Crafts & Fashion, Service Centre, Islami Bank Institute of Technology, Islami Bank International School and College, Distressed Women Rehabilitation Centre, Bangladesh Cultural Centre, Islami Bank Medical College Nursing Institute, Islami Bank Health Technology Institute.

Conclusion: Islami Bank Bangladesh Limited is determined to achieve its vision of reaching the shariah based banking to the doorsteps of the people of the country and to prove its viability and superiority over the conventional system through the establishment of the welfare motto of the bank through its different products and services. With the confidence and support of the people of the country, Islami bank hopes to achieve its vision within the shortest possible time.



ইসলামী ব্যাংক বাংলাদেশ লিমিটেড
Islami Bank Bangladesh Limited
Executive President's Secretariat



Gratitude and Thanks

Established first in the South East Asia based on the principles of Islamic Shariah, Islami Bank Bangladesh Ltd. (IBBL), completes today, the 30th March, 2008, eventful 25 years of its operations. During the past years, IBBL acted as a catalyst and took pioneering role in building an Islamic Banking model and put the same into practical operations. Their effort has been crowned with success. In banking, IBBL is a household name in the country and in abroad it enjoys not only very good rating but many have chosen its model for replication.

On this special and happy moment, I would like to express my gratitude to Almighty Allah for the success and progress He has given to us and convey my sincere congratulations & thanks to all our valued shareholders, depositors, investment partners, my colleagues, regulators, other agencies and all those who have been directly or indirectly providing us support and cooperation.

May Allah grant us continued success and growth.

M. Fariduddin Ahmad
Executive President