

# মহান বিজয় দিবসে আমাদের শ্রদ্ধাঞ্জলি ও শুভেচ্ছা

বাজার চাহিদা অনুযায়ী কৃষি পণ্য উৎপাদনের পরিকল্পনা করুন

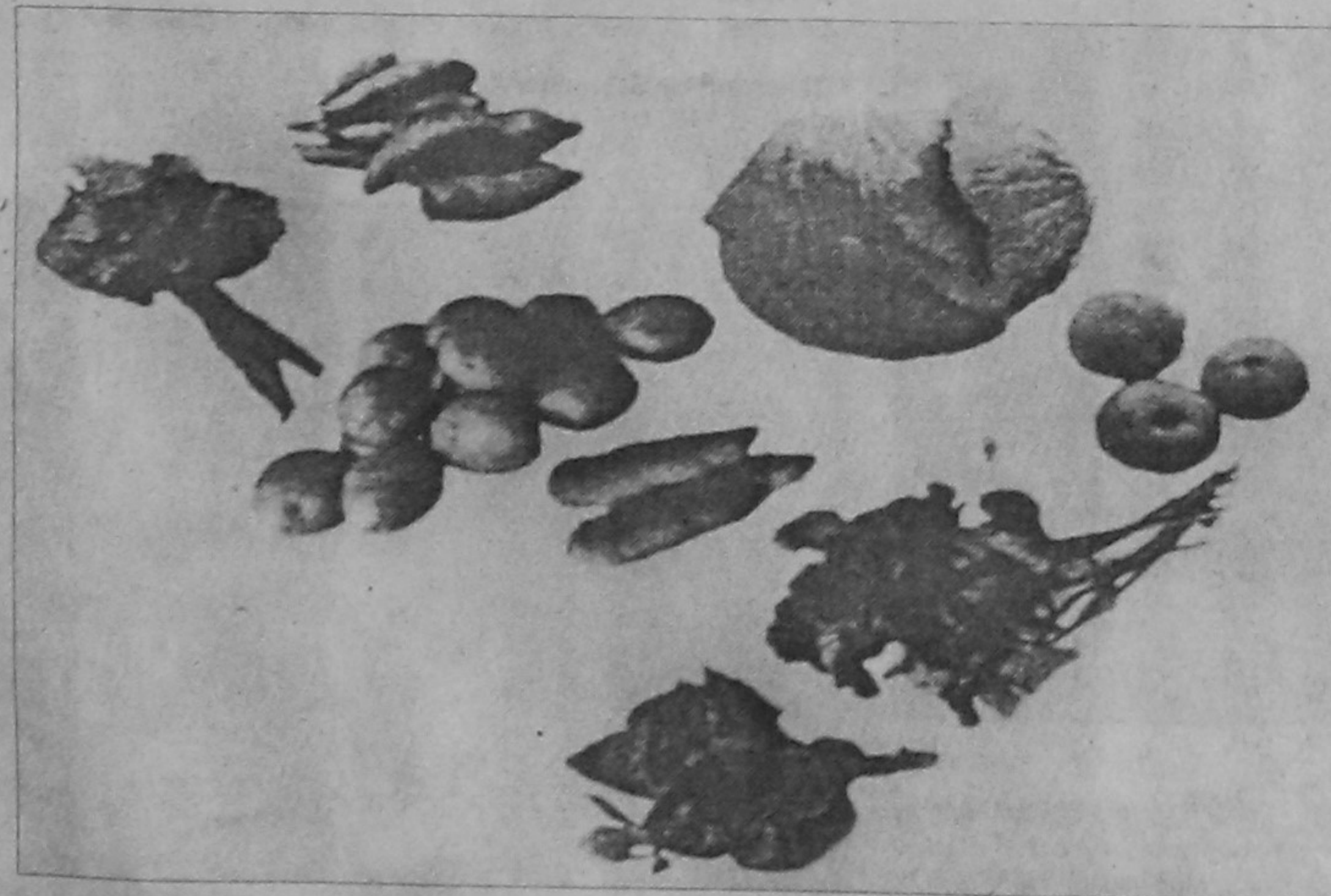
কৃষি পণ্যের ন্যায্য মূল্য প্রাপ্তি ও বাজারজাতকরণ দক্ষতা বৃদ্ধির লক্ষ্যে সমবায় ভিত্তিক বিপণন ব্যবস্থা গড়ে তুলুন। এতে বড় বাজারসমূহে পণ্য নেয়া ও বিক্রি সম্ভব হবে এবং আপনার আয় বাড়বে। মনে রাখতে হবে একতাই বল।

গ্রামীণ পর্যায়ে ফলমূল ও শাক-সবজীর স্বাস্থ্যসম্মত ক্ষুদ্র প্রক্রিয়াজাতকরণ ব্যবস্থা গড়ে তুলুন। প্রক্রিয়াজাতকৃত পণ্য পরবর্তী সময়ে ব্যবহার বা বিক্রির ব্যবস্থা করুন। এতে আপনার আয় বৃদ্ধি পাবে।

উপযুক্ত ও সঠিক উপায়ে কৃষি পণ্য সংরক্ষণ করুন এবং উপযুক্ত সময়ে বিক্রি করে আপনার আয় বৃদ্ধি করুন। এ ব্যাপারে নিকটস্থ শস্য গুদাম ঋণ প্রকল্পের গুদামসমূহে কম খরচে শস্য পণ্য সংরক্ষণ ও ঋণ প্রাপ্তির সুযোগ নিতে পারেন।

জমি থেকে ফসল কাটা বা তোলা এবং মাড়াই-এর সময় যত্নবান হোন। এতে ফসলের উৎপাদনজনিত ক্ষয়ক্ষতি হ্রাস পাবে।

মিষ্টি আলু একটি পুষ্টিকর খাবার। উন্নতজাতের মিষ্টি আলুতে রয়েছে বাড়তি পুষ্টি ভিটামিন 'এ' যা রাতকানা রোগ ও অন্ধত্ব প্রতিরোধে যাহায্য করে। তেল মিশিয়ে খেলে মিষ্টি আলু থেকে পুষ্টি বেশী পাওয়া যায়।



ফ্রেতার দৃষ্টি আকর্ষণের জন্য ফসল থ্রেডিং করে বিক্রয়ের ব্যবস্থা করুন যা আপনার পণ্যের ভাল মূল্য পেতে যাহায্য করবে।

ফসলের গুণাগুণ যাতে নষ্ট না হয় সেদিকে খেয়াল রাখুন এবং তার জন্য উপযুক্ত ব্যবস্থা নিন।



স্বাস্থ্যসম্মত ব্যবস্থায় প্রক্রিয়াজাত করবেন। এতে পণ্যের মান বৃদ্ধির পাশাপাশি অপচয় রোধ এবং দেশী ও আন্তর্জাতিক বাজারে গড় মৌসুমে পণ্য সরবরাহ সম্ভব হবে।

বর্তমান বিশ্ব বাজারে প্রতিযোগিতা মোকাবিলা করতে আপনার পণ্য উপযুক্ত ও আধুনিক প্রক্রিয়াজাত ব্যবস্থা গ্রহণ করুন। নিজের জাতীয় অর্থনীতিকে শক্তিশালী করুন।

বিশ্ব বাজারে পণ্যের সাথে উন্নত আধুনিক দৃশ্যমান প্যাকেজিং-এর গুরুত্ব অপরিসীম। এ বিষয়ে প্রস্তুতকারী এবং সরবরাহকারী প্রতিষ্ঠানকে সচেতন হতে হবে এবং আন্তর্জাতিক বাজার আকৃষ্ট করার ক্ষেত্রে চাহিদা অনুযায়ী পণ্যের প্যাকেজিং ব্যবস্থায় পরিবর্তন আনতে হবে।

প্রয়োজনীয় বাজার তথ্য আপনার কৃষি পণ্যের উপযুক্ত মূল্য প্রাপ্তির ক্ষেত্রে খুবই সহায়ক। পঁচনশীল পণ্য দ্রুত বিক্রয়ের ব্যবস্থা নিবেন।

কৃষি পণ্য উৎপাদন ও বিপণন খরচের খাতগুলো চিহ্নিত করুন এবং অপ্রয়োজনীয় ব্যয় হ্রাস করুন। এতে আপনার পণ্যের উপযুক্ত মূল্য প্রাপ্তি নিশ্চিত হবে।

## কৃষি বিপণন অধিদপ্তর

খামারবাড়ি, ঢাকা-১২১৫।

ডিএফপি-৩১০১৯-১২/১২/০১  
জি-২৩১০