

ঐতিহাসিক মুজিবনগর দিবসে আমাদের অভিনন্দন

কৃষি পণ্যের সমবায় বিপণন ব্যবস্থা গড়ে তুলুন

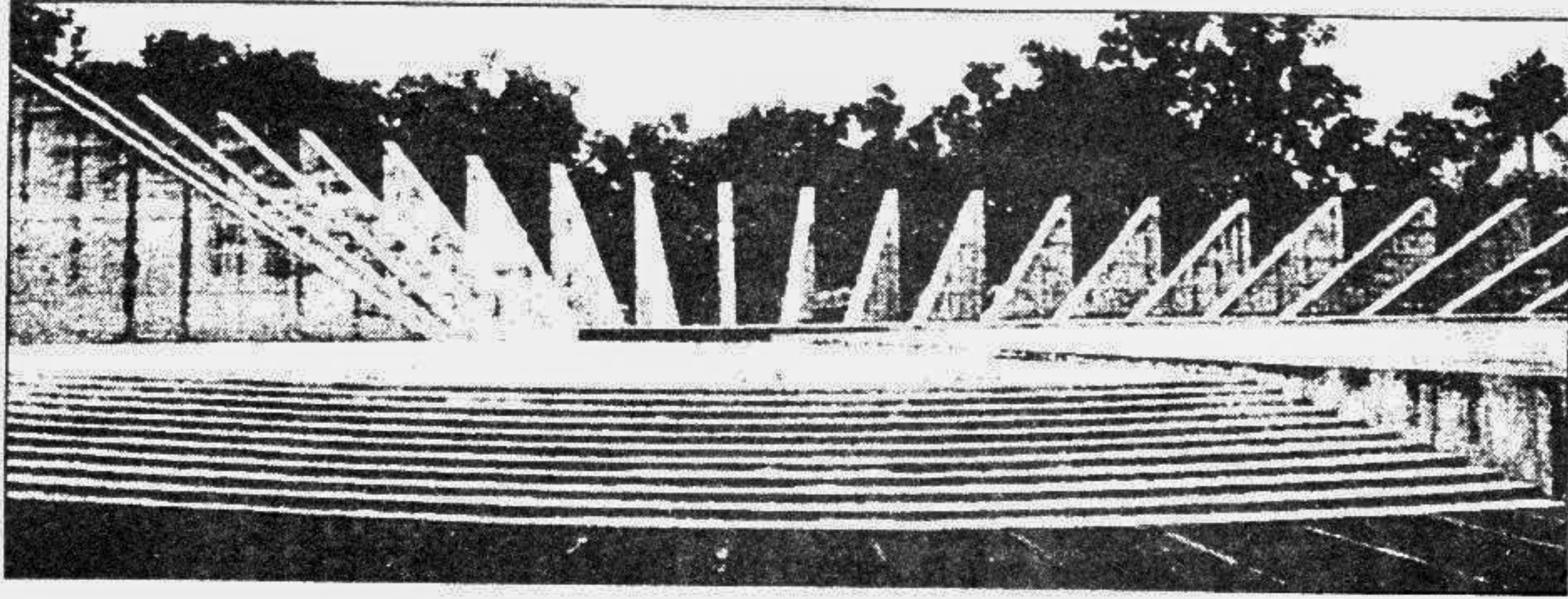
- একতাই শক্তি। অতএব, কৃষি পণ্যের ন্যায্য মূল্য প্রাপ্তি ও বাজারজাতকরণ দক্ষতা বৃদ্ধির লক্ষ্যে সমবায় ভিত্তিক বিপণন ব্যবস্থা গড়ে তুলুন। এতে বড় বাজারসমূহে পণ্য নেয়া ও বিক্রি সম্ভব হবে এবং আপনার আয় বাড়বে।
- জমি থেকে ফসল কাটা বা তোলা এবং মাড়াই-এর সময় যত্নবান হোন। এতে ফসলের উৎপাদনজনিত ক্ষয়ক্ষতি হ্রাস পাবে।
- গ্রামীণ পর্যায়ে ফলমূল ও শাক-সজীর স্বাস্থ্যসম্মত ক্ষুদ্র প্রক্রিয়াজাতকরণ ব্যবস্থা গড়ে তুলুন। প্রক্রিয়াজাতকৃত পণ্য মজুদ শেষে ব্যবহার বা বিক্রির ব্যবস্থা করুন। এতে আপনার আয় বৃদ্ধি পাবে।
- কৃষি পণ্য উৎপাদন ও বিপণন খরচের খাতগুলো চিহ্নিত করুন এবং অপ্রয়োজনীয় ব্যয় হ্রাস করুন। এতে আপনার পণ্যের উপযুক্ত মূল্য প্রাপ্তি নিশ্চিত হবে।
- সমবায়ের মাধ্যমে কৃষি পণ্য বিপণনে ক্ষুদ্র ঋণের সুযোগ গ্রহণ করতে পারেন।
- উপযুক্ত ও সঠিক উপায়ে কৃষি পণ্য সংরক্ষণ করুন এবং উপযুক্ত সময়ে বিক্রি করে আপনার আয় বৃদ্ধি করুন। এ ব্যাপারে নিকটস্থ শস্য গুদাম ঋণ প্রকল্পের গুদামসমূহে কম খরচে শস্য পণ্য সংরক্ষণ ও ঋণ প্রাপ্তির সুযোগ নিতে পারেন।
- যৌথ উদ্যোগে পণ্য সংরক্ষণ ও বাজারজাতকরণের ব্যবস্থা করুন। এতে পরিবহন খরচসহ বিপণন খরচ কমবে এবং প্রতিযোগিতায় অংশগ্রহণ সহজতর হবে।
- প্রয়োজনীয় বাজার তথ্য আপনার কৃষি পণ্যের উপযুক্ত মূল্য প্রাপ্তির ক্ষেত্রে খুবই সহায়ক। আপনার আশেপাশের বাজারে কি দামে পণ্য বিক্রি হচ্ছে তা আগে থেকে জেনে নিন।
- কৃষিভিত্তিক দেশে অর্থনীতিকে শক্তিশালী করতে কৃষকের আর্থ-সামাজিক উন্নয়নের লক্ষ্যে দারিদ্র্য বিমোচন আমাদের সকলের কাম্য।
- আসুন, দেশের কৃষি পণ্যের সুষ্ঠু বিপণন ব্যবস্থা গড়ে তুলে কৃষকের দারিদ্র্য বিমোচনে সচেষ্ট হই।

কৃষি বিপণন অধিদপ্তর

খামারবাড়ী, ঢাকা-১২১৫

ডিএফপি-৮০৮৭-১৫/৪/৯৯

মুজিবনগর দিবস সফল হোক



তুলা চাষ করুন, লাভবান হোন

- বাংলাদেশের জলবায়ু তুলা চাষের উপযোগী।
- বন্যামুক্ত ও উচু জমি তুলা চাষের জন্য উত্তম।
- ভাল ফলন পেতে হলে তুলা উন্নয়ন বোর্ড কর্তৃক সরবরাহকৃত উন্নতমানের তুলাবীজ বপণ করা উচিত।
- ১লা শ্রাবণ থেকে ৩১শে শ্রাবণের মধ্যে তুলাবীজ বপণের উৎকৃষ্ট সময়।
- সঠিকভাবে পরিচর্যার মাধ্যমে সহজেই একর প্রতি ১৫-২০ মণ বীজতুলা উৎপন্ন করা যায়।
- এক একর জমিতে তুলা চাষ করে ছয় মাসে ১৬,০০০ - ২৪,০০০ টাকা আয় করা যায়।
- বিস্তারিত জানার জন্য তুলা উন্নয়ন বোর্ডের মাঠ কর্মীদের সাথে যোগাযোগ করুন।



তুলা উন্নয়ন বোর্ড

খামারবাড়ী, ঢাকা।

ডিএফপি-৮০৯১-১৫/৪/৯৯