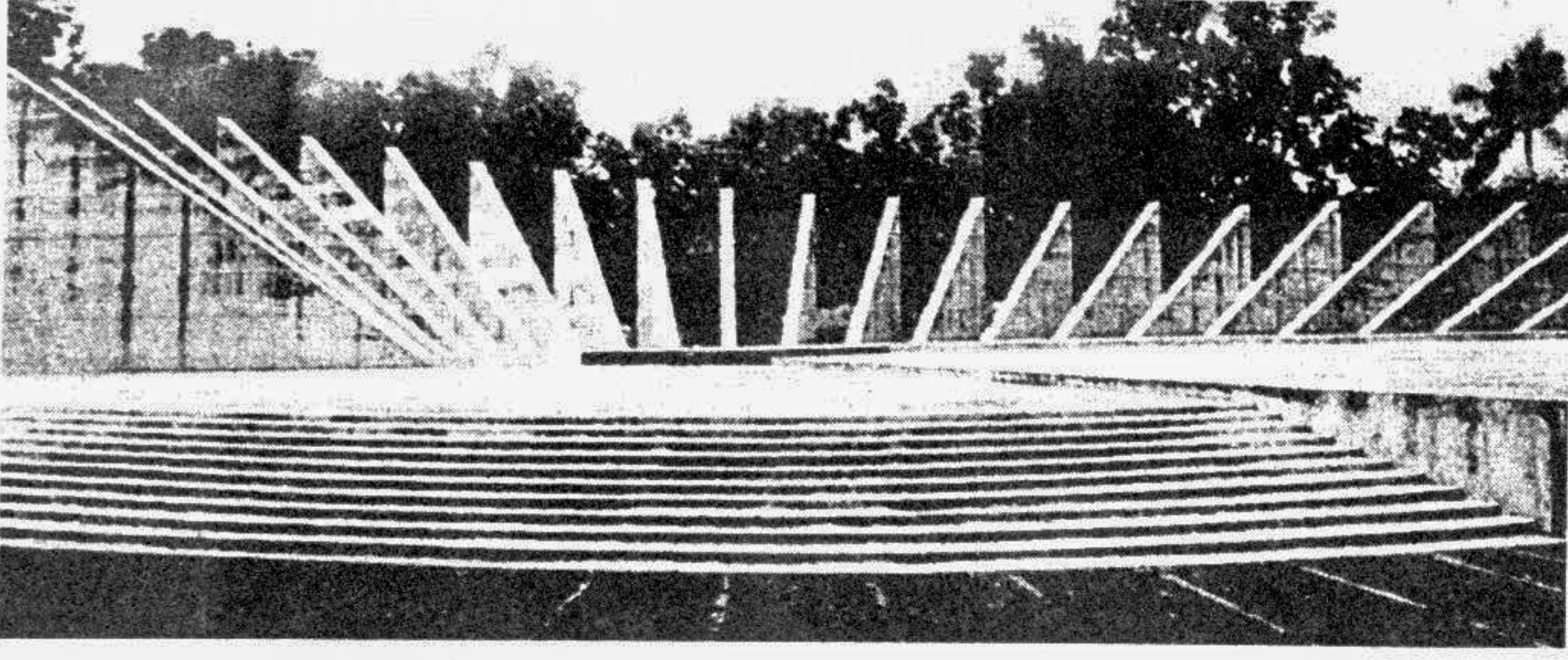


# মুজিবনগর দিবস অমর হোক



## বার্ষিক্যকে কর্মক্ষম রাখতে প্রবীণদের করণীয়

- ✓ পারিবারিক ও সামাজিক কর্মকাণ্ডে সক্রিয়ভাবে অংশগ্রহণ।
- ✓ সুস্বাদু এবং পুষ্টিগত খাদ্য নিয়মিত গ্রহণ।
- ✓ প্রতিদিন কিছু শারীরিক পরিশ্রম বা ব্যায়াম করা।
- ✓ ধূমপান, মদ্যপান এবং অন্যান্য নেশা জাতীয় দ্রব্য গ্রহণ থেকে বিরত থাকা।
- ✓ শারীরিক, মানসিক ও আধ্যাত্মিক সুস্থতার জন্য ধর্মীয় অনুশাসন মেনে চলা।

## প্রবীণদের কর্মক্ষম রাখতে আমাদের যা করণীয়

- ✓ প্রবীণদেরকে সমাজের মূল্যবান সম্পদ হিসেবে স্বীকৃতি প্রদান করতে হবে।
- ✓ প্রবীণদের জন্য উপযুক্ত কাজের সুযোগ সৃষ্টি করতে হবে।
- ✓ উন্নয়ন কর্মকাণ্ডে প্রবীণদের সক্রিয় অংশগ্রহণের সুযোগ দিতে হবে।
- ✓ অবসর প্রাপ্তদের পেনশন প্রাপ্তিতে সহায়তা করতে হবে।
- ✓ সকল অসহায় ও দুঃস্থ প্রবীণদেরকে বয়স্ক ভাতা প্রদানের ব্যবস্থা করতে হবে।
- ✓ প্রবীণদের মধ্যে সামাজিক যোগাযোগ বৃদ্ধির উদ্যোগ নিতে হবে।
- ✓ দুঃস্থ প্রবীণদের জন্য পুনর্বাসনের ব্যবস্থা করতে হবে।

## “বার্ষিক্যকে কর্মময় রাখলে জীবন নতুনভাবে অর্থবহ হবে”

বিশ্বের মোট জনসংখ্যার প্রায় এক তৃতীয়াংশ প্রবীণ। এই বিরাট জনগোষ্ঠী বার্ষিক্যজনিত বিভিন্ন সমস্যার কারণে ক্রমশঃ শারীরিক ও মানসিকভাবে দুর্বল হয়ে পড়েন। ফলে তাঁরা পরিবার, সমাজ ও জাতির কাছে বোঝা হয়ে দাঁড়ান। অথচ একটু সেবায়ত্ন, সহানুভূতি ও অধিকার দিয়ে তাঁদেরকে কর্মক্ষম রাখতে পারলে তাঁরা সমাজের বোঝা না হয়ে উৎপাদনক্ষম মানবসম্পদ হিসেবে জাতীয় উন্নয়নে মূল্যবান অবদান রাখতে পারেন।

## একীভূত বিসিসি ইউনিট স্বাস্থ্য শিক্ষা ব্যুরো, স্বাস্থ্য অধিদপ্তর স্বাস্থ্য ও পরিবার কল্যাণ মন্ত্রণালয়

ডিএফপি-৮০৯২-১৫/৪/৯৯

## উৎসে মূল্য সংযোজন কর কর্তনকারী বা আদায়কারী কর্তৃপক্ষের জন্য বিজ্ঞপ্তি

জাতীয় রাজস্ব বোর্ড কর্তৃক ১৯৯৮-৯৯ অর্থবছর পর্যন্ত মোট ৭ টি সেবার যথাঃ নির্মাণ সংস্থা, মোটরগাড়ীর গ্যারেজ ও ওয়ার্কশপ, ডকইয়ার্ড, ছাপাখানা, ইজারাদার, কনসালটেন্সী ফার্ম ও সুপারভাইজারী ফার্ম এবং যোগানদার-এর বিপরীতে উৎসে কর কর্তনের বিধান করা হয়েছে।

উল্লিখিত সেবা প্রদানকারী কর্তৃক প্রদেয় মূল্য সংযোজন কর বিভিন্ন সরকারী, আধাসরকারী, স্বায়ত্বশাসিত প্রতিষ্ঠান, বেসরকারী সংস্থা (এনজিও), ব্যাংক, বীমা বা লিমিটেড কোম্পানী সমূহ উৎসে কর কর্তন করে সরকারের যথাযথ খাতে জমা প্রদান করছে বিধায় জাতীয় রাজস্ব বোর্ড তাঁদের প্রতি গভীর কৃতজ্ঞতা জ্ঞাপন করছে।

উৎসে কর কর্তনকারী সকল প্রতিষ্ঠান/ সংস্থা-কে তাঁদের রাজস্ব সংক্রান্ত তথ্যবলী তাঁর আওতাভুক্ত কাষ্টমস এন্ড ইজি ও ড্যাট বিভাগীয় অফিসকে নিয়মিত সরবরাহ করার জন্য অনুরোধ করা হচ্ছে। বিভাগীয় অফিস সমূহের ঠিকানা নিম্নে উল্লেখ করা হলো।

\* কাষ্টমস এন্ড ইজি ও ড্যাট, ঢাকা (দক্ষিণ) কমিশনারেট  
১, সেতন বাগিচা, ঢাকা-১০০০।  
ফোন : ৮৩১৮১১-৪ ফ্যাক্স : ৮৮০-২-৮৩৫৪৫৯

### বিভাগীয় কার্যালয় সমূহ :

০১। মতিঝিল বিভাগ  
৪১/৩, সিদ্ধেশ্বরী রোড,  
ঢাকা-১২১৭।  
ফোন : ৪১৯৪৯৩

০২। সুত্রাপুর বিভাগ  
৭৪, সিদ্ধেশ্বরী সার্কেলার রোড,  
মাণিবাগ, ঢাকা।  
ফোন : ৪১৩৪৭৮

০৩। শালবাগ বিভাগ  
২৭/২, ঢাকেশ্বরী রোড,  
শালবাগ, ঢাকা।  
ফোন : ৫০৫৮২৭

০৪। কোতয়ালী বিভাগ  
৫, ইংলিশ রোড, ঢাকা।  
ফোন : ২৩০০১৬

০৫। মোহাম্মদপুর বিভাগ  
বাড়ী-৪৬, রোড-১৮  
(পুরাতন), ৯ এ (নতুন)  
ধানমন্ডি আ/এ, ঢাকা-১২০৫।  
ফোন : ৩২৩৮৬২

০৬। সিদ্ধিরগঞ্জ বিভাগ  
সিদ্ধিরগঞ্জ পলি মজিব মার্কেট  
সিদ্ধিরগঞ্জ।  
ফোন : ৯৭১৫৫৯৬

০৭। নারায়নগঞ্জ বিভাগ  
১৪, মোকরোবা রোড,  
নগর খানপুর, নারায়নগঞ্জ  
ফোন : ৯৭১৫৪৩০

০৮। নরসিংদী বিভাগ  
১১২, কলেজ রোড,  
ব্রাহ্মণী রোড, নরসিংদী।  
ফোন : ০৬২১/৩২৩৬

\* কাষ্টমস এন্ড ইজি ও ড্যাট, ঢাকা (উত্তর) কমিশনারেট  
বাড়ী-২০/এ, রোড-২, সেট্টর-৩,  
উত্তরা মডেল টাউন, ঢাকা-১২৩০।  
ফোন : ৮৯৫১৬২-৪ ফ্যাক্স : ৮৮০-২-৮৯৩৪৩৩

### বিভাগীয় কার্যালয় সমূহ :

০১। মিরপুর বিভাগ  
বাড়ী নং-১, রোড নং-২,  
সেকশন-৬, ব্লক-সি,  
মিরপুর, ঢাকা।  
ফোন : ৯০০৪৫৭৩, ৯০০৪৮৭৫

০২। তেজগাঁও বিভাগ  
বাড়ী-৭, ব্লক-ডি,  
রোড-১৭, বনানী, ঢাকা।  
ফোন : ৮৮৯৬৭৯

০৩। টংগী বিভাগ  
বাড়ী-১০, রোড-৪, সেট্টর-৪  
উত্তরা মডেল টাউন, ঢাকা।  
ফোন : ৮৯৪৬০২

০৪। গাজীপুর বিভাগ  
বাড়ী-১২, রোড-৩২, সেট্টর-৭,  
উত্তরা মডেল টাউন, ঢাকা।  
ফোন : ৮৯৪৬৭৩

০৫। ময়মনসিংহ বিভাগ  
১৩, শ্যামাচরণ রায় রোড  
ময়মনসিংহ।  
ফোন : ০৯১/৫৪৪৩৯।

\* কাষ্টমস এন্ড ইজি ও ড্যাট, রাজশাহী কমিশনারেট  
২৪৮/২, রাজশাহী হাউজিং এস্টেট, উপশহর, রাজশাহী।  
ফোন : ০৭২১/৬৩৯৩, ৫৭৪২, ৫৪২১, ফ্যাক্স : ৮৮০-০৭২১-৬১৭১৯।

### বিভাগীয় কার্যালয় সমূহ :

০১। রাজশাহী বিভাগ  
হেডমহা, রাজশাহী।  
ফোন : ০৭২১-৭৭২৩০০

০২। বগুড়া বিভাগ  
কাষ্টমস কমপ্লেক্স,  
বেতগাড়া, বগুড়া।  
ফোন : ০৫১-৬৯৬৪

০৩। পাবনা বিভাগ  
শালগারিয়া পাবনা।  
ফোন : ০৭৩১-৬৩২১

০৪। রংপুর বিভাগ  
সেন্ট্রাল রোড, রংপুর।  
ফোন : ০৫২১-২৬৩৪

০৫। দিনাজপুর বিভাগ  
পোঃ বাসুবাড়ী,  
জেলা-দিনাজপুর।  
ফোন : ০৫৩১-৫৯৯২

\* কাষ্টমস এন্ড ইজি ও ড্যাট, খুলনা কমিশনারেট  
কাষ্টমস হাউস, পোঃ জিপিও, জেলাঃ খুলনা।  
ফোন : ০৪১-৭৬০৩৬১-৫, ফ্যাক্স : ০৪১-৭৬২৫৯৪

\* কাষ্টমস এন্ড ইজি ও ড্যাট, যশোর কমিশনারেট  
জেলা ট্যাক রোড, সদর দপ্তর, যশোর-৭৪০০।  
ফোন : ০৪২১-৬৮২০, ফ্যাক্স : ৮৮০-৪২১-৩৪০৫

### বিভাগীয় কার্যালয় সমূহ :

০১। খুলনা বিভাগ  
কাষ্টমস হাউস, খুলনা  
পোঃ জিপিও, জেলা-খুলনা।  
ফোন : ০৪১-৭৬১৭০১

০২। বরিশাল বিভাগ  
পোঃ বরিশাল,  
জেলা-বরিশাল।  
ফোন : ০৪৩১-৫৩৭৮৬

০৩। যশোর বিভাগ  
৩২, মুজিব সড়ক,  
জেলাঃ যশোর  
ফোন : ০৪২১-৩৭০৫, ৫২৪৬

০৪। কুষ্টিয়া বিভাগ  
চৌর-হাশ, জেলাঃ কুষ্টিয়া।  
ফোন : ০৭১-৫৪১২৯

\* কাষ্টমস এন্ড ইজি ও ড্যাট, চট্টগ্রাম কমিশনারেট  
সি.জি.ও বিল্ডিং, ১, আশ্রাবাদ আ/এ, চট্টগ্রাম-৪১০০।  
ফোন : ০৩১-৭১০৩১০, ৭২০১৬১, ৫০২০৪৫, ফ্যাক্স : ৮৮০-০৩১-৭১৫৮০৮

### বিভাগীয় কার্যালয় সমূহ :

০১। কোতয়ালী বিভাগ  
(পুরাতন কাষ্টম হাউস)  
স্ট্যান্ড রোড, সদরঘাট, চট্টগ্রাম।  
ফোন : ৬১২৮১৮

০২। কক্সবাজার বিভাগ  
হাসপাতাল রোড,  
বিট হাউজ, কক্সবাজার।  
ফোন : ৩৮১৭

০৩। ফেনী বিভাগ  
৪৭, পাছগাছিয়া রোড,  
ডাকার পাড়া, ফেনী।  
ফোন : ৪১৪১

০৪। চাঁদগাও বিভাগ  
রোড-১, সি.ডি.এ, আ/এ,  
আশ্রাবাদ, চট্টগ্রাম-৪১০০।  
ফোন : ৭২৩৩৬৪

০৫। কুমিল্লা বিভাগ  
৬৭১, শাসনগাছা রোড,  
রেকর্ডস, কুমিল্লা।  
ফোন : ৫২৫৮

০৬। সিলেট এন্ড ইজি বিভাগ  
রুক-এ, বাড়ী-৪৫, মেইন রোড  
শাহজালাল উপশহর, সিলেট।  
ফোন : ০৮২১-৭৬০৪২৩

## জাতীয় রাজস্ব বোর্ড, ঢাকা